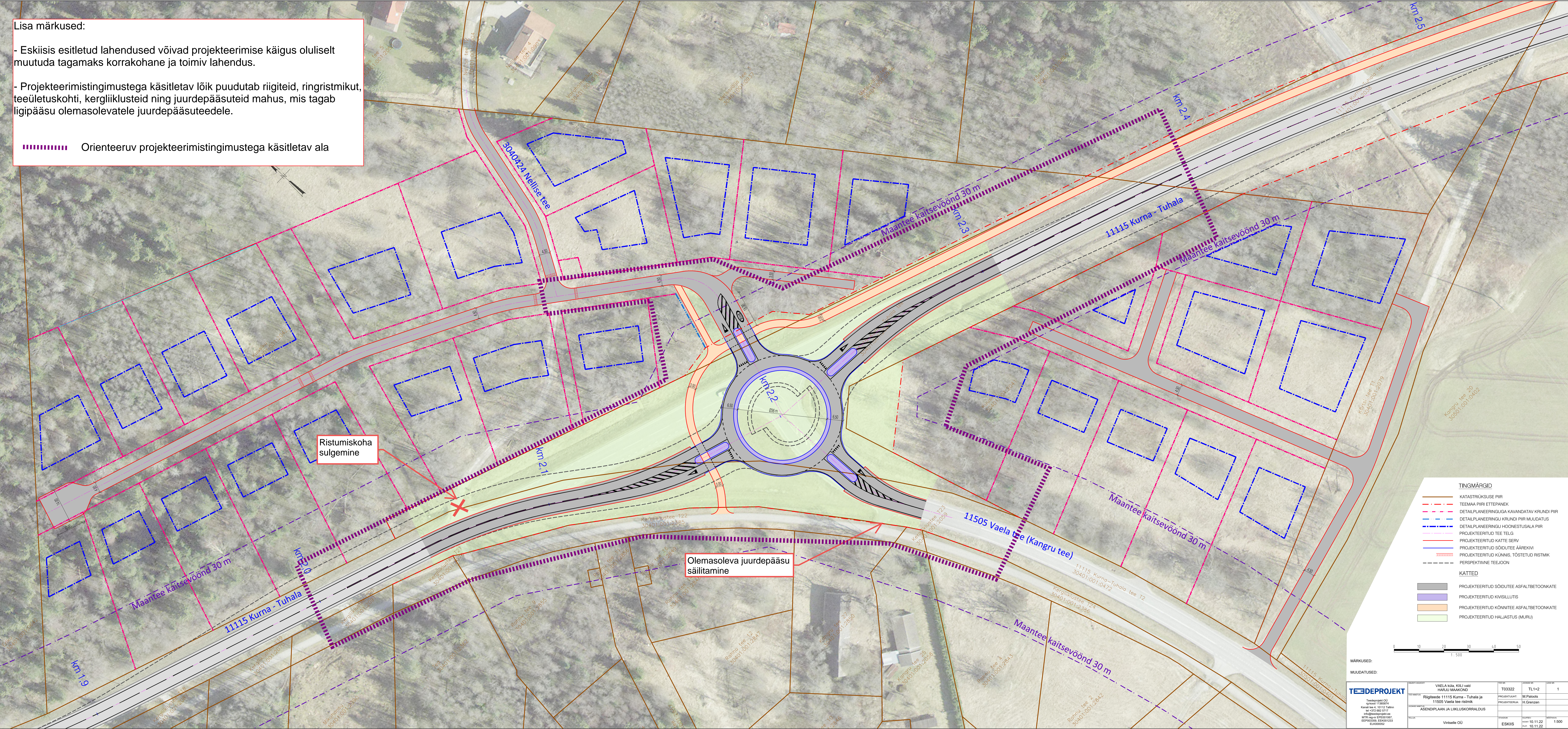


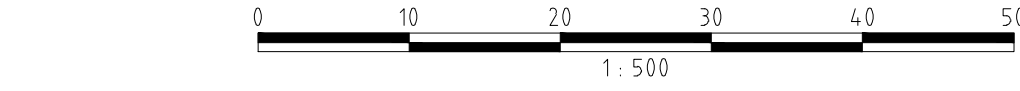
Lisa märkused:

- Eskiis esitletud lahendused võivad projekteerimise käigus oluliselt muutuda tagamaks korrakohane ja toimiv lahendus.
- Projekteerimistingimustega käsitletav lõik puudutab riigiteid, ringristmikut, teeületuskohti, kergliiklusteid ning juurdepääsuteid mahus, mis tagab ligipääsu olemasolevatele juurdepääsuteedele.

Orienteeruv projekteerimistingimustega käsitletav ala



- TINGMÄRGID
- KATASTRILISE PIIR
  - TEEMAA PIIRI ETTEPANEK
  - DETAILPLANEERINGUGA KAVANDATAV KRUNDI PIIR
  - DETAILPLANEERINGU KRUNDI PIIR MUUDATUS
  - DETAILPLANEERINGU HOONESTUSALA PIIR
  - PROJEKTEERITUD TEE TELG
  - PROJEKTEERITUD KATTE SERV
  - PROJEKTEERITUD SÕIDUTEE ÄÄREKIVI
  - PROJEKTEERITUD KÜNNIS, TÕSTETUD RISTMIK
  - PERSPEKTIVNE TEEJOO
- KATTED
- PROJEKTEERITUD SÕIDUTEE ASFALTBETONKATE
  - PROJEKTEERITUD KIVISILLUTIS
  - PROJEKTEERITUD KÕNIVETE ASFALTBETONKATE
  - PROJEKTEERITUD HALJASTUS (MURU)



MARKUSED:

MUUDATUSED:

TEEDEPROJEKT	TOOALUS	VAELA küla, KILLI vald HARJU MAAKOND	TOO NR	T03322	POOVI NR	TL1+2	1
	TOOVALD	Riigiteede 11115 Kurna - Tuhala ja 11505 Vaela tee ristmik	PROJEKTAANT	M.Palots	PROJEKTEERJA	H.Grenzen	
	POOVI MÄRKUS	ASENDIPLAAN JA LUKKUSKORRALDUS	VALDUSE		POOVI	10.11.22	1:500
	TEKST	Vintsele OÜ	ESKIS			18.11.22	